



GLAZ PROJECT

PRÉSENTE
**UNE GABARE
POUR UN TERRITOIRE**
mille & un port pour la Gabare



INFO@GLAZPROJECT.BZH

LE GLAZ PROJECT

UNE MISSION D'INTÉRÊT GÉNÉRAL

Ancré entre **Saint-Malo** et la **vallée de la Rance**, dans un territoire unique et vivant, le collectif **GLAZ project** est depuis sa création en 2021, porteur des valeurs de l'éducation populaire.

En ce sens, il n'a pas cessé de travailler à l'émergence et à la consolidation des échanges sociaux locaux suivant **3 orientations** :

FAIRE VIVRE
l'estuaire
de la Rance
et animer
le patrimoine

TRANSMETTRE
les savoir-faire
entre génération.
& IMPLIQUER
les jeunes
du territoire

**SOUTENIR &
ANIMER**
des actions
collectives
socioculturelles
en résonance
avec le territoire



LE GLAZ PROJECT

NOS PRINCIPES D'ACTION

Notre association a l'ambition d'agir positivement sur son territoire en alliant enjeux patrimoniaux, environnementaux, économiques et sociaux, selon un modèle de développement où l'humain et la qualité de l'ancrage territorial tiennent une place centrale.

FÉDÉRER

les producteurs, les habitants, les artistes, les artisans sur un territoire entre terre et mer...

UN CHANTIER INCLUSIF,
ATELIERS PARTAGÉS,
ESPACE DE VIE SOCIALE



VALORISER

un territoire unique et vivant, stimuler les démarches originales et engagées, sensibiliser et animer...

ÉVÈNEMENTS SOCIOCULTURELS,
SCIENCES PARTICIPATIVES,
CHANTIER ÉDUCATIF



FAVORISER

la solidarité, la culture et les échanges autour de l'identité "terre-mer". Tisser des liens entre les habitants, promouvoir le "vivre-ensemble" et le "faire-ensemble" ...
GABARE EN ITINÉ-RANCE
SYMBOLE DE L'ESTUAIRE

TOUS À LA BARRE DE LA GABARE

TÉMOINS D'HIER & ACTEURS D'AUJOURD'HUI

NOS OBJECTIFS



Budget participatif
départemental

Projet
lauréat
2023

LA CONSTRUCTION D'UNE GABARE DE RANCE POUR :

- **Transmettre** des savoir-faire
- **Créer et faire vivre** un lieu
- **Animer** un territoire entre terre et mer
- **Mettre en valeur** un patrimoine maritime vivant
et l'écosystème de la Rance avec une vision tournée vers l'avenir

« Le patrimoine est l'héritage du passé dont nous profitons aujourd'hui et que nous transmettons aux générations à venir. Nos patrimoines culturels et naturels sont deux sources irremplaçables de vie et d'inspiration. »

UNESCO, Convention de 1972.

LA GABARE

LE NAVIRE EMBLÉMATIQUE DE L'ESTUAIRE DE RANCE

PROJET GLOBAL :

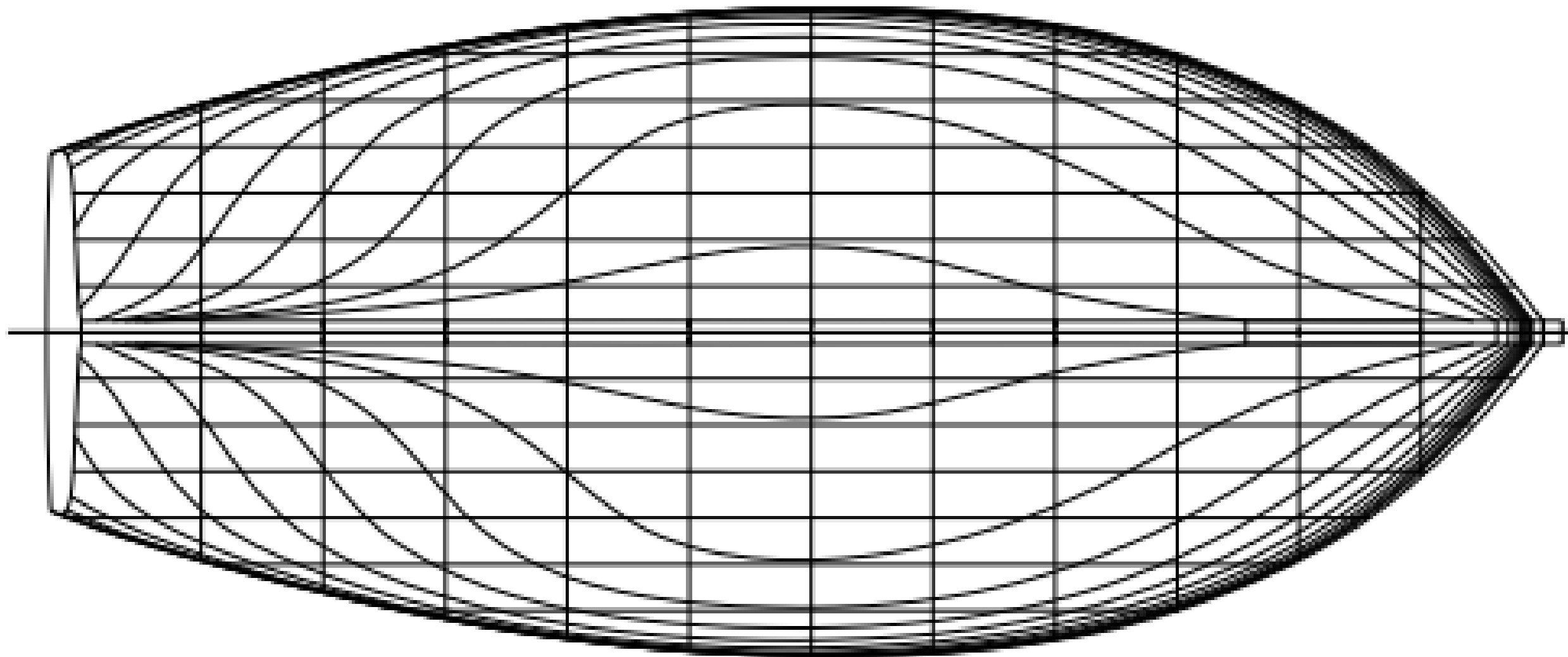
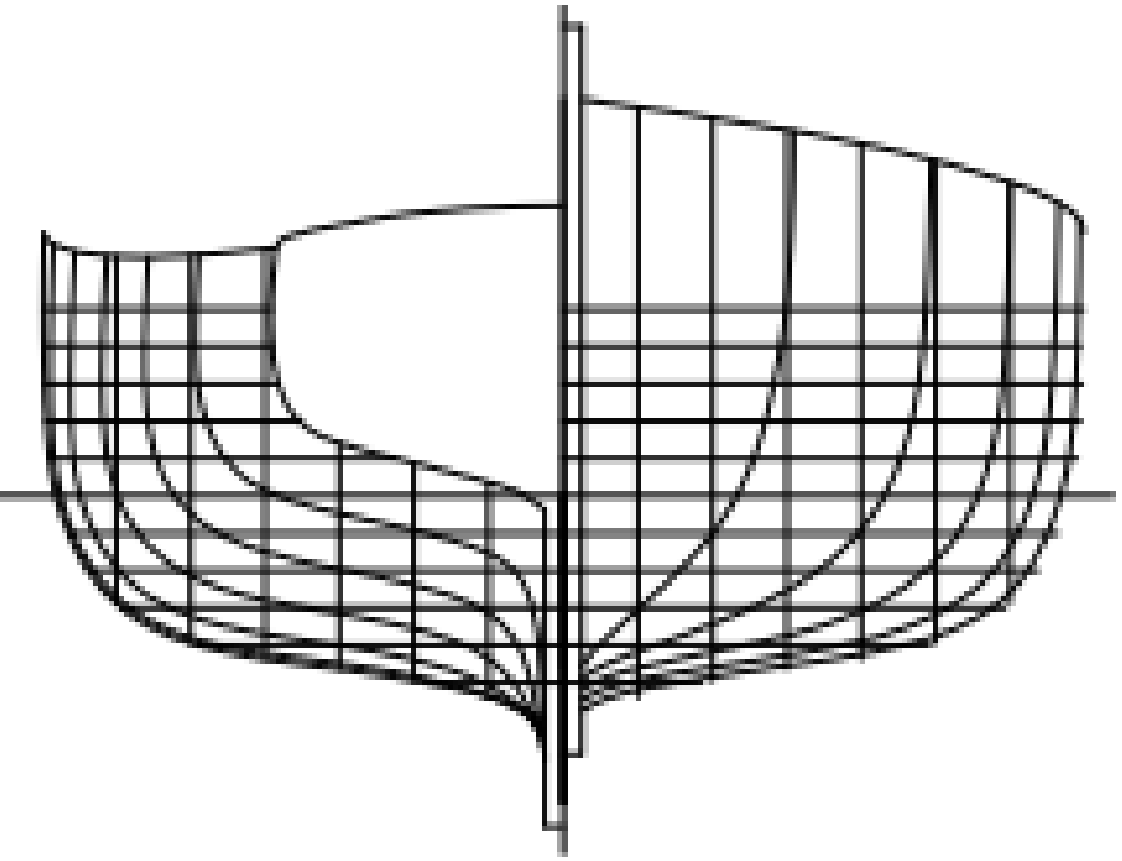
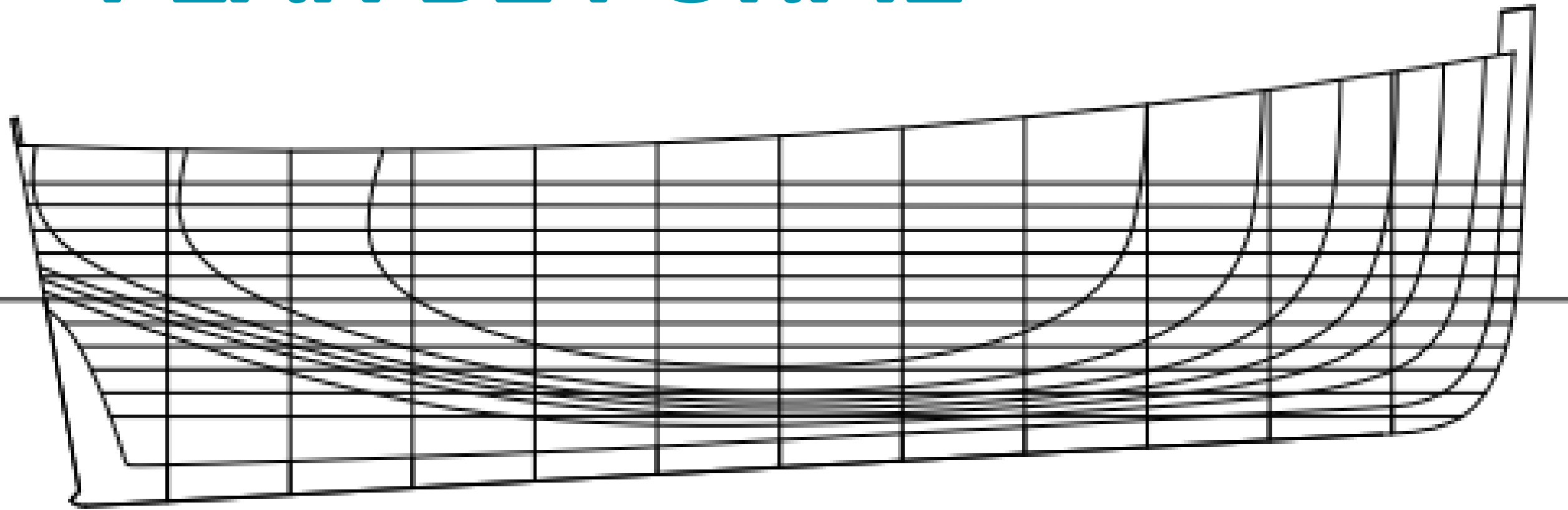
Notre gabare, un outil pour tisser du lien entre les habitants et les différentes générations à travers un projet participatif à dimension sociale et territoriale.

PROJETS COMPLÉMENTAIRES :

- Soutenir des pratiques éthiques et durables dans le transport de marchandises en circuit court.
- Participer au développement des activités paysannes, artisanales et artistiques nécessaire à la préservation de l'économie et de sa dynamique.



PLAN DE FORME



Longueur : 9.94 m
Largeur : 4.68 m
Déplacement : 13 tonnes

Gabare de Rance - Glaz project
Plan des formes hors bordé
Echelle 1/40
François Vivier architecte naval





PLANNING

“ TOUS À LA BARRE DE LA GABARE ”

UN PROJET, DEUX PHASES ET DEUX ESPACES ENTRE TERRE ET MER

1. Validation d'un lieu

2. Mise en route de la construction de la gabare en incluant des démarches participatives

- 18 mois - 2 Charpentiers de marine pro
- Volume d'heure = 3600hrs

NOS OBJECTIFS

- Faire vivre et animer l'estuaire de la Rance, navigation de cale en cale
- Participer au développement culturel en milieu rural pour tisser du lien entre les habitants de la région



2026

1

ENTRE TERRE

Construction de la gabare

Animations et Ateliers

Vente de produits

locaux et transportés à la voile

2027

2

ET MER

Gabare en Itiné'Rance

Navigation, découverte de l'environnement et du patrimoine culturel, sciences participatives, bateau spectacle, bateau de transport...

LES ACTIVITÉS DU GLAZ

- **CONSTRUIRE UNE GABARE DE RANCE**
- **LES GABARES, UN OUTIL AU SERVICE DES 17 COMMUNES POUR FAIRE RAYONNER NOTRE RÉGIONS.**

Faire revivre ce patrimoine local disparu mais pas oublié, pour qu'à nouveau, de génération en génération les gabares sillonnent la Rance au service d'un territoire unique et vivant !

- **UNE GABARE** pour mieux connaître notre richesse naturelle, notre biodiversité et son fonctionnement.
- **UNE GABARE** symbole culturel semant des poésies sonores et des spectacles vivants.
- **UNE GABARE** nourricière et solidaire au plus proche des personnes isolées.
- **UNE GABARE** pour promouvoir le transport de marchandises en circuit court à faible impact environnemental.



CONSTRUCTION DE LA GABARE N°1

LA CHARPENTE DE MARINE

Le métier de charpentier est un métier complet et complexe nécessitant de nombreuses connaissances dans des domaines variés. Cela commence par le choix du bois, quelquefois sur pied, pour trouver la bonne courbure afin de réaliser les membrures. Puis, vient le tracé des pièces de bois, le sciage à la main et enfin l'assemblage. S'en suivent les travaux de peinture et de vernis et finalement, la pose du grément et l'aménagement intérieur du carré et des cabines.

LE TRAÇAGE

Traçage du plan en grandeur réelle.

Fabrication des gabarits.

LE FAÇONNAGE

Fabrication des pièces. Les bois sont mis en forme.



LE PERÇAGE

Consiste à faire des trous pour assembler les pièces avec des chevilles en bois.

LE RIVETAGE

L'assemblage des bordées avec les membrures.

LE CALFATAGE

Assure l'étanchéité entre les pièces de bois.



GLAZ Les ateliers

FAIRE VIVRE l'estuaire de la Rance et animer le patrimoine :

- **Créer un lieu de rencontre et d'échange accessible à tous**
 - Organiser des week-ends de carénage et de navigations associatives.
 - Proposer des ateliers photographiques et cinématographiques sur le thème des gabarriers de Rance et des gens de Rance.
 - Promouvoir et accueillir la fanfare du chantier.
 - Animer le territoire en proposant des événements culturels.
- **Favoriser l'accès à la culture et à l'éducation populaire**
 - Organiser une manifestation culturelle annuelle, gratuite et ouverte à tous.
 - Organiser des séances de projection de documentaires sur le thème de l'estuaire de la Rance.
 - Organiser des journées autour de la biodiversité en partenariat avec les associations locales.
- **Susciter et accompagner les initiatives des habitants et des adhérents liées au patrimoine**
 - Accueillir des ateliers proposés par des artistes, des artisans sur le thème de la Rance, des métiers artisanaux (sérigraphie, sculpture, forge...).





GLAZ Les ateliers

TRANSMETTRE les savoir-faire entre générations &
IMPLIQUER les jeunes du territoire

- **S'inscrire dans le partenariat éducatif local**
 - Co-construire des actions afin d'inciter les jeunes du territoire à s'investir dans des projets et améliorer les échanges.
- **Développer des rencontres conviviales**
 - Accompagner les jeunes dans des activités de loisir en lien avec la préservation des savoir-faire.
 - Susciter et accompagner les initiatives des habitants et des adhérents liées au patrimoine.
- **Favoriser des échanges culturels et l'ouverture aux autres**
 - Participer à l'organisation d'événements culturels entre terre et mer.

GLAZ Les ateliers

SOUTENIR & ANIMER

des actions collectives **socioculturelles**
en résonance avec le territoire

- **Favoriser la cohésion sociale et la mixité des publics**
 - Organiser des ateliers adaptés en partenariat avec les structures sociales, accueil des jeunes issus des quartiers prioritaires de la ville.
 - Proposer des journées de découverte du territoire à destination des enfants des différentes communes et de la rencontre intergénérationnelle.
 - Créer un jardin partagé pour faire vivre un espace autogéré par les habitants et les adhérents.
- **Promouvoir les arts et la culture en milieu rural**
 - Mener des actions de collecte de mémoire.
 - Participer à l'organisation d'événements culturels.
 - Mobiliser les jeunes autour d'expressions artistiques.
 - Renforcer les liens de partenariat avec les associations et les acteurs institutionnels qui oeuvrent dans ce secteur.



UN CHANTIER ET UN LIEU POUR TOUS



Gabare en Itiné'Rance

Que se passe t'il sur les bords de Rance

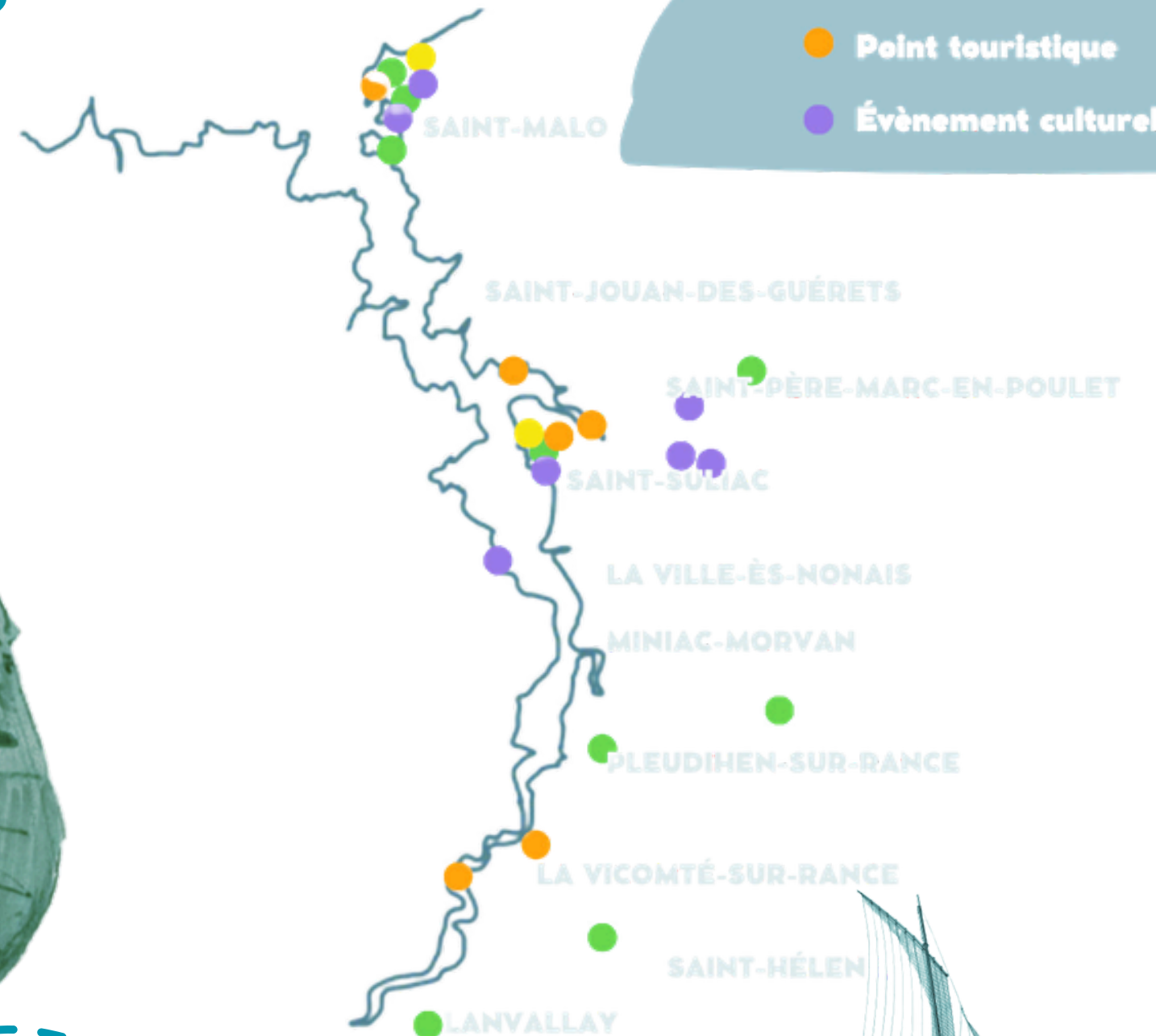
Rive Gauche

- Marché alimentaire
- Marché d'artisans
- Point touristique
- Évènement culturel



Rive Droite

- Marché alimentaire
- Marché d'artisans
- Point touristique
- Évènement culturel



GLAZ Environnement

PÔLE ÉDUCATION/SENSIBILISATION À L'ENVIRONNEMENT ET À LA BIODIVERSITÉ

Notre devise : « Connaitre, pour mieux protéger »

- **PLATEFORME PÉDAGOGIQUE GLAZ:**

Sorties découvertes pour jeunes des QPV, seniors, scolaires, classe mer, classe patrimoine, écotourisme.

Formation à la voile - Les gabarriers de Rance.

- **DEVENIR UN RELAIS LOCAL POUR LES SCIENCES PARTICIPATIVES:**

Sciences participatives (participation au programme "BIOLIT, Les observateurs du littoral"), programme d'éducation à la mer (Région Bretagne).

- **SORTIES & ANIMATIONS "GLAZIQUES" AUTOUR DE LA BIODIVERSITÉ, DE L'HISTOIRE:**

Différentes thématiques seront abordées entre terre & mer à la demi-journée sous forme d'ateliers théoriques avec des jeux pédagogiques puis une mise en pratique avec des sorties terrains.

**Une gabare pour mieux connaître notre richesse naturelle,
notre biodiversité et son fonctionnement**



LES USAGES

Distribution de produit locaux >

caisse de transport

Exposition / Concert > modules d'exposition

Festival Maritime / Spectacle >

module matériel artistique

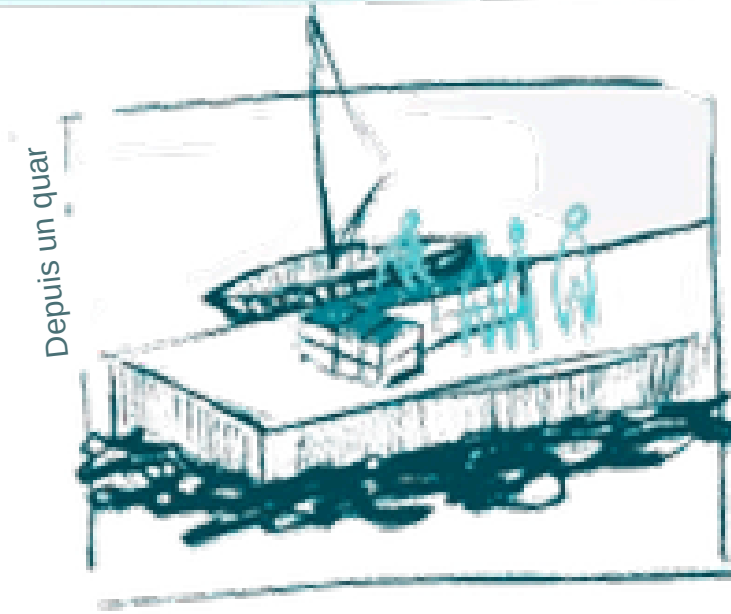
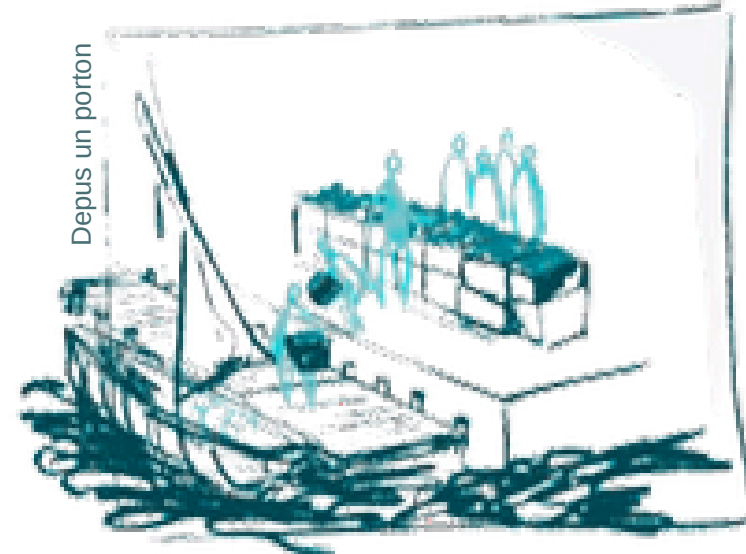
Cinéma en plein air > assises

Balade en bateau > pouvoir vider le

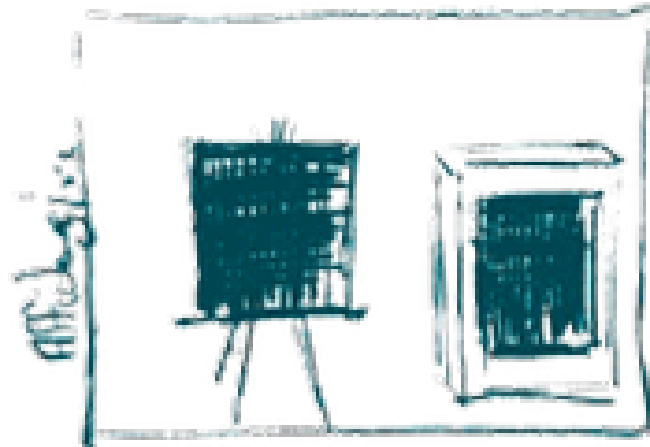
bateau facilement

Lieu d'échange

Distribution de produits locaux
-> Caisse de transport



Expositions

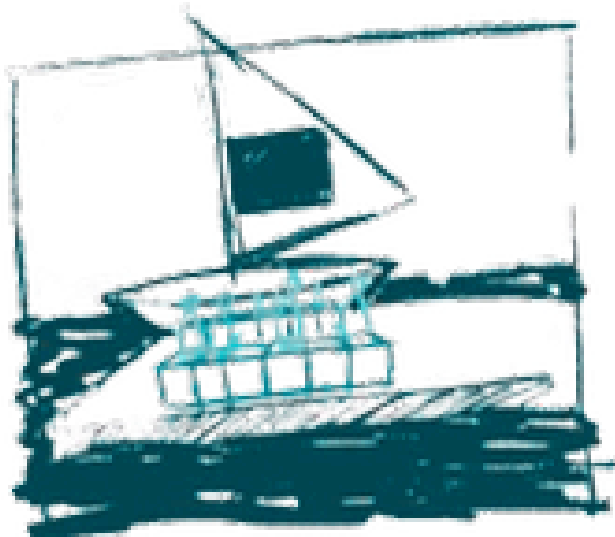


Sculpture



Cinéma spectacle

création d'un grand nombre d'assises pour regarder le film depuis un quai ou un ponton



Une gabare symbole culturel.

Une gabare nourricière et

solidaire.



EXPOSITION D'ŒUVRES D'ART



SUPPORT D'AFFICHAGE
TRANSPORT D'ŒUVRES D'ART
PRÉSENTOIRS



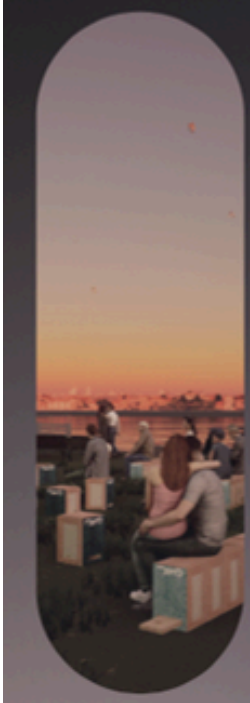
MARCHÉ DE PROXIMITÉ



PRÉSENTOIRS
PROTECTION FACE AUX INTÉRIEURS
TRANSPORT DE MARCHANDISE
PARKER ASSAP



PROJECTION EN PLEIN AIR



TOILE DE PROJECTION
ASSISES



ABSIS POUR ENCINTES
SUPPORT HORIZONTAL PROJECTEUR



DÉFIS RÉGIONNAUX

source PNR (1) et Plan SMA (2)

Faible mixité social et d'âge

Perte des savoir-faire traditionnel

Écosystème de la Rance : Connaitre pour mieux protéger
programme AME / Biolit

Développement du tourisme durable

Agriculture intensive et chaîne d'approvisionnement longue

PLANNIFICATION DES ACTIVITÉS

CHANTIER Construction de la Gabare

ANIMATIONS Socioculturelles

NAVIGATIONS Estuaire de la Rance / Bretagne

COMPTOIR MARITIME "Cargo-Comptoir"

Lieu de découverte (chantier terre/paille - métiers traditionnels)

Espace d'inclusion (ateliers éducatifs, ateliers partagés)

Évènements sur site

Évènements de cale en cale

Valoriser et Promouvoir le patrimoine maritime et l'artisanat traditionnel

PNR: Valoriser notre patrimoine naturel, paysager, culturel, atout fort de notre vie « terre-mer »

PNR: Promouvoir un développement intégrant les équilibres écologiques et humains

Contribuer à une inclusion sociale et au renforcement des liens

PNR: Favoriser la solidarité, la culture et les échanges autour de l'identité « terre-mer »

Transport de produits locaux et biologiques

Outil pédagogique pour les écoles, les habitants.

Offrir une solution de transport durable à faible impact env. Passagers/Marchandises

Contribuer au développement des circuits-courts

Commerce équitable

Produits locaux

enjeux et défis sociaux, culturels

enjeux et défis environnementaux

1

2

3

4

5

UNE ÉQUIPE À LA BARRE DE LA GABARE



Notre association fédère une équipe de professionnels et de passionnés aux compétences complémentaires pour la mise en oeuvre du projet.

- Marins
- Charpentiers
- Artisans
- Artistes
- Producteurs
- Cheffe de cuisine
- Ingénieurs
- Architectes
- Graphistes
- Biologistes marins
- Animateur/Educateur environnement
- Cheffe de service éducatif



2024

EN CHIFFRES

Lettre
d'engagement
Fondation
Lanlois

Lauréat
Fondation
BGPO

10
Administrateurs

175
Adhérents

GLAZ
PROJECT

1
École
Partenaire

2
Festival
Maritime

5
Étudiants

2ème
Groupement
d'achat
solidaire

12
Mois de
travail
collaboratif

Membre de la
commission
patrimoine
PNR

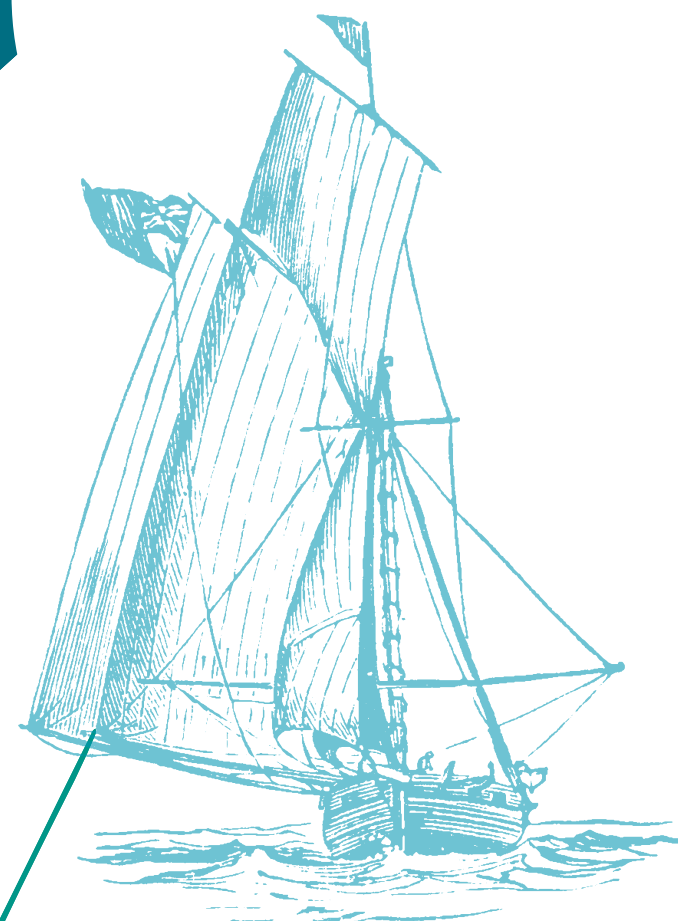
65
Consom'acteurs

Association
Reconnue
d'intérêt
Général

ENTRE
TERRE MER

1 T
de
marchandises
débarquées

11
Participation
lors des fêtes
des bords de
Rance

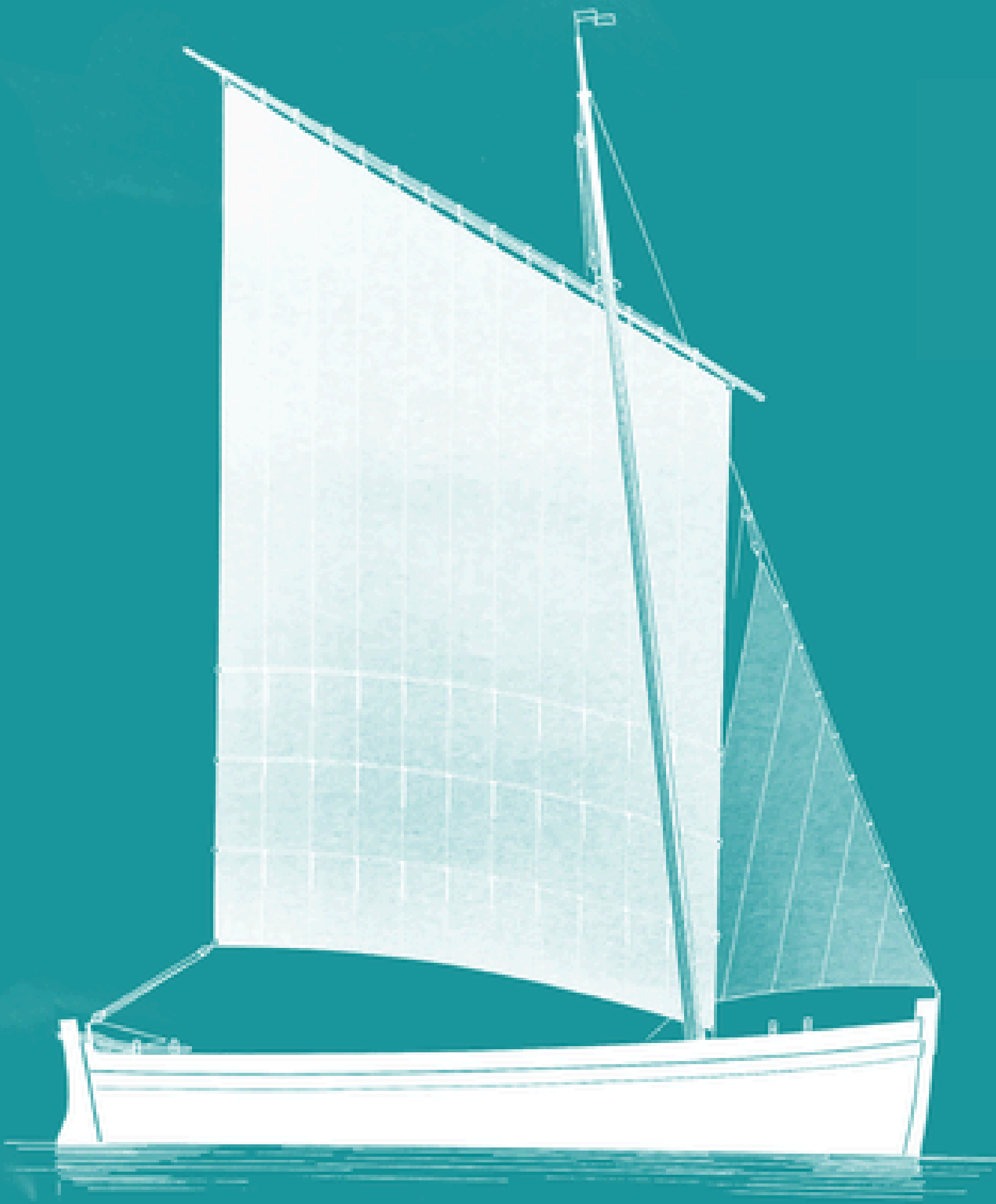


NOS PARTENAIRES TÉMOINS D'AUJOURD'HUI



& DE DEMAIN





**FAISONS
LA DIFF' &
RANCE !**

GLAZ PROJECT